

L'Art de la restauration



Des solutions
intelligentes
pour tous
vos défis
cliniques

GC

Comment choisir le matériau de restauration idéal ?

Aujourd'hui plus que jamais, le marché propose de nombreux types de matériaux de restauration et il est de plus en plus difficile de déterminer lequel convient le mieux à chaque situation clinique.

Quelles sont les **caractéristiques les plus importantes** d'un matériau de restauration ?



Quels **éléments déterminants, liés au patient et au cas**, faut-il prendre en compte ?



Comment **atteindre le summum** de la **réussite clinique** ?



Découvrez les solutions innovantes de GC face à tous vos défis de restauration

Depuis sa fondation, GC a toujours montré un intérêt marqué pour le développement de **matériaux de restauration innovants** qui permettent de répondre à chaque cas clinique.

Cela fait bientôt cent ans, GC est fière de présenter un portfolio complet de produits de restauration et de pouvoir vous servir de guide à travers...

Des solutions intelligentes pour tous vos défis cliniques.



Quel matériau de restauration...

Haut risque carieux ?



Patients moins coopératifs ?



Besoin d'une solution de temporisation ?



Impossibilité d'isolation parfaite ?



Exigence esthétique modérée ou besoin d'une solution abordable ?



Choisissez un **verre ionomère**

Choisissez un **verre hybride**

...pour quel cas clinique ?

Besoin
d'une solution
durable ?



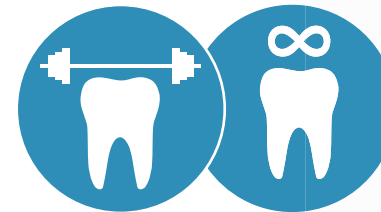
Possibilité d'une
excellente isolation ?



Exigence élevée
du niveau
esthétique ?



Besoin d'une
grande résistance ?



haute densité



Choisissez un **composite**



The background features a stylized, low-poly landscape. In the center is a large, brown mountain with a white, conical peak. The foreground shows a light blue body of water. Scattered throughout the scene are several pink, five-petaled flowers with dark centers, attached to brown, branching stems. The sky is a pale, light blue. The overall aesthetic is clean and modern.

les restaurations sont
notre **domaine**
de **prédilection**

**Les verres
ionomères
de GC**

- Fuji II LC
- Fuji TRIAGE
- Gamme Fuji IX
- Fuji VIII GP
- Conditionneurs

Les avantages exceptionnels des verres ionomères



Les verres ionomères
offrent une
tolérance à l'humidité

L'utilisation d'une digue en caoutchouc est facultative lors de la restauration d'une dent au moyen d'un verre ionomère car ce matériau peut tolérer l'humidité.

Ceci représente un avantage considérable dans les cas de restauration sous-gingivale ou les cas requérant une intervention de courte durée.



Les verres ionomères
forment une
liaison chimique avec
le tissu dentaire

Les verres ionomères se lient chimiquement aux tissus dentaires naturels, sans utilisation d'un adhésif ou d'un primer. De l'émail jeune prismatique à la dentine sclérotique âgée, ils assurent un joint marginal durable et une longévité optimale.



Les verres ionomères
sont **respectueux**
des dents

Les verres ionomères peuvent être utilisés pour la technique d'excavation partielle des caries et permettent de réaliser des préparations minimalement invasives. Un mordantage n'étant pas nécessaire, il n'existe aucun risque de sensibilité postopératoire – ce qui fait aussi des verres ionomères une solution de traitement totalement sûre.

Fuji® II LC de GC

Matériau de restauration au verre ionomère
photopolymérisable modifié par adjonction de résine



Une technique simple – Des résultats magnifiques et durables

Avantages principaux

- **Photopolymérisation bien contrôlée** pour une technique simple et directe.
- **Esthétique et translucidité** remarquables.
- **Performances cliniques** exceptionnelles et **prouvées**.
- Idéal pour la restauration des lésions **d'érosion cervicale**, des **surfaces radiculaires**.
- Restaurations et pédodontie.
- Idéal aussi pour la technique du **sandwich ouvert et du sandwich fermé**.
- Forte adhésion chimique pour une **adaptation marginale irréprochable**.

« Fuji II LC est un excellent matériau lorsque l'isolation de la cavité est délicate, comme dans les cas pédiatriques ou gériatriques. Fuji II LC se lie aussi parfaitement à la dentine – même si celle-ci est sclérotique – ce qui en fait un matériau de choix pour les restaurations de classe V, particulièrement en présence d'une abrasion ».

Dr Martin Hoftvedt, Norvège

Présentation

- Capsule
- Poudre / Liquide

Gamme de teintes

- A1, A2, A3, A3.5, A4,
B2, B3, B4, C2, C4, D2



Restauration d'érosions cervicales au moyen de Fuji II LC



Restauration de cavités de classe III chez un enfant au moyen de Fuji II LC



Photographies reproduites avec l'aimable autorisation du Dr Geoff Knight, Australie

Photographies reproduites avec l'aimable autorisation du Dr Jamie Lucas, Australie

/// Fuji® TRIAGE de GC

Matériau verre ionomère de restauration provisoire et de prévention de faible viscosité



Le matériau le plus polyvalent pour les situations difficiles. Indique le chemin vers la stabilisation des caries et la protection des surfaces

Avantages principaux

- Tolérance à l'humidité pour une mise en place aisée, même pour des molaires enclavées.
- Faible viscosité et excellente fluidité pour le scellement parfait des fissures/sillons et puits profonds.
- Produit incontournable dans les situations délicates : enfants, personnes âgées, risque carieux élevé, hypominéralisation des molaires et incisives (MIH)...
- Version unique en teinte rose permettant une réaction de prise accélérée et un meilleur contrôle visuel.
- Retrait aisé des restaurations provisoires ou des scellements endodontiques grâce à la teinte rose.
- Idéal aussi pour le traitement de l'hypersensibilité.

« Je compte parmi les premiers utilisateurs de Fuji TRIAGE en France et après bien des années d'utilisation, je suis toujours fidèle à ce verre ionomère. Il n'a aucun équivalent et est tellement pratique pour les soins dentaires préventifs au quotidien ».

Dr Michel Blique, France

Présentation

- Capsule
- Poudre / Liquide

Gamme de teintes

- Rose, blanche



Protection d'une molaire enclavée avec Fuji TRIAGE rose



Protection de la surface radiculaire avec Fuji TRIAGE blanc et un vernis protecteur



Photographies reproduites avec l'aimable autorisation du Dr Michel Blique, France

Photographies reproduites avec l'aimable autorisation du Dr Graeme Millich, Nouvelle Zélande

Fuji® IX GP, GP FAST et GP EXTRA de GC

Matériaux verre ionomère de haute viscosité pour restaurations postérieures



La « référence absolue » qui a fait ses preuves
Les verres ionomères sans souci pour les cavités postérieures

Avantages principaux

- Matériaux **condensables**, **facilité d'application et de contourage**.
- Sans résine.
- Idéaux pour la **technique du sandwich fermé** et les **restaurations provisoires**.
- Fuji IX GP FAST offre un temps de **travail beaucoup plus court** : 3 minutes seulement du mélange à la finition.
- Fuji IX GP EXTRA libère une **quantité plus importante de fluor** et offre un **niveau accru de translucidité**.

« Fuji IX GP Extra est le matériau de restauration au verre ionomère parfait sur toute la ligne : une technique simple, la meilleure adhésion chimique à la couronne et une grande résistance. Fuji IX GP Extra est sans égal, cliniquement prouvé et demeure le verre ionomère le plus polyvalent qui soit ».

Dr Akit Patel, Royaume-Uni

Présentation

- Fuji IX GP Fast : capsule
- Fuji IX GP et Fuji IX GP Extra : capsule et Poudre / Liquide

Gamme de teintes

- Fuji IX GP : A2, A3, A3.5, B2, B3, C4
- Fuji IX GP FAST : A1, A2, A3, A3.5, B2, B3, C4
- Fuji IX GP EXTRA : A1, A2, A3, A3.5, B1, B2, B3, C4



Restaurations à l'amalgame défectueuses



Retrait de l'amalgame et préparation



Obturations avec Fuji IX GP EXTRA



Restaurations provisoires après finition

/// Fuji® VIII GP de GC

Matériau au verre ionomère modifié par adjonction de résine autopolymérisable pour restaurations antérieures



Avantages principaux

- Esthétique et translucidité remarquables, idéal pour les restaurations antérieures.
- Excellentes propriétés mécaniques et parfaite **adaptation marginale au fil du temps**.
- Obturation en bloc.

Présentation

- Capsule
- Poudre / Liquide

Gamme de teintes

- A2, A3, A3.5, B2, B3, C4



Restauration de cavités profondes de classe III avec Fuji VIII GP

Photographies reproduites avec l'aimable autorisation du Dr Valeriy Tishenko, Russie

/// Conditionneurs de GC

Avantages principaux

- Nettoient efficacement la surface pour une **meilleure adhésion**.
- Améliorent la **mouillabilité et l'adaptation** du matériau de restauration.
- Préparent la dentine et l'émail à l'adhésion chimique **sans ouverture des canalicules dentinaires**.
- Améliorent le **scellement marginal**.
- Teinte bleue pour le **contrôle de l'application**.

/// Dentin Conditioner de GC

Conditionneur de cavité à base d'acide polyacrylique



- Acide polyacrylique à 10 %
- Temps d'application de **20 secondes**

/// Cavity Conditioner de GC

Agent de nettoyage des cavités



- Acide polyacrylique à 20 %
- Chlorure d'aluminium hexahydraté à 3 %
- Temps d'application de **10 secondes**



La nouvelle génération
de matériaux de restauration qui
défient le temps

**Les systèmes
biomimétiques
longue durée
de GC**

- EQUIA
- EQUIA Forte HT

Equia® de GC

Système de restauration de longue durée
à placer en bloc



Le système éprouvé pour les restaurations postérieures La simplification de l'esthétique à long terme

Avantages principaux

- **Indications à long terme** grâce à l'association d'un matériau **translucide de haute viscosité à prise rapide** (EQUIA fil) et d'un revêtement de **surface fortement chargé en résine** (EQUIA Coat).
- Matériau permanent **rapide** et **peu sensible à la technique**.
- **Résistance** élevée à la **fracture**, résistance à la **flexion** et **résistance à la fatigue de flexion**.
- Résistance accrue du matériau au fil du temps en raison de l'**effet unique de maturation**, attribué à la salive.
- Temps total de **travail de 3,5 minutes** seulement.
- Le **plus esthétique de sa classe** grâce à son **haut degré de translucidité**.
- Des **preuves cliniques depuis 10 ans** confirmant un taux de réussite exceptionnel des restaurations postérieures.

Présentation

- EQUIA Fil : Capsule
- EQUIA Coat : flacon

Gamme de teintes

- A1, A2, A3, A3.5, B1, B2, B3, C4, SW

« Le système EQUIA est indiqué pour les restaurations provisoires et permanentes (petites cavités proximales et occlusales) et il offre de remarquables propriétés : adhésion chimique aux tissus dentaires, scellement marginal, meilleures propriétés mécaniques, peu de sensibilité à la technique, mise en œuvre rapide et biocompatibilité ».
Dr Jean-Pierre Attal, France



Remplacement esthétique de l'amalgame avec EQUIA



Restauration de cavités de classe V avec EQUIA



La valeur ajoutée de la technologie des verres hybrides Haute Densité



Les verres hybrides Haute Densité vous hissent au niveau supérieur

Les systèmes de verres hybrides Haute Densité offrent la **résistance des toutes dernières innovations** en matière de verre hybride, allié à la **résistance à l'usure d'un revêtement de surface chargé**. La synergie unique entre le revêtement de surface et le matériau de restauration **améliore la durabilité et la résistance** à l'usure des restaurations.

*Veuillez consulter le mode d'emploi.



Les verres hybrides Haute Densité sont de véritables matériaux d'obturation en bloc

Les matériaux en verre hybrides Haute Densité sont **chimiquement polymérisés** en peu de temps et ne requièrent aucune stratification*. Il n'existe **aucune limitation de profondeur** de polymérisation et **aucune rétraction** liée à la prise des matériaux, ce qui en fait une **solution très sûre pour une application en bloc**.



Les verres hybrides Haute Densité élargissent vos possibilités

Grâce à leur résistance, les verres hybrides Haute Densité sont les seuls matériaux verre ionomère qui **élargissent le champ des indications**. Ils représentent des matériaux idéaux pour les cavités de **classe V et les cavités de classe I et de classe II soumises aux contraintes***.



Les verres hybrides Haute Densité sont des matériaux de restauration de longue durée

Les études cliniques ont démontré que les verres hybrides Haute Densité sont un choix excellent pour les restaurations postérieures de **longue durée** et le **remplacement des anciens amalgames**.

GC EQUIA Forte™ HT

Système de restauration verre hybride haute densité



L'alliance de la force et de la beauté

Avantages principaux

- Equilibre parfait entre **résistance et manipulation** grâce au contrôle intelligent de répartition des particules et à l'interaction de la **technologie de verre hybride**
- Consistance **non collante**, s'utilise en bloc **sans adhésif**
- **Translucidité élevée** pour de meilleurs résultats esthétiques, grâce à l'indice de réfraction élevé du matériau
- Matériau parfait pour les **restaurations à long-terme de Classe I & II**
- Traitement sûr pour les **cavités profondes** avec **sensibilité post-opératoire limitée**
- Excellente **alternative à l'amalgame**
- Idéal pour **restaurer les dents MIH** grâce à son adhésion chimique même sur dentine non traitée

« Esthétique, biomimétique, résistant et pratique... avec ces propriétés EQUIA Forte HT propose, dans ma pratique quotidienne, des options de traitement plus efficaces pour des patients souffrant de lésions carieuses profondes – sans sensibilité ».

Dr Zeynep Bilge Kütük, Turquie

Distribution

- EQUIA Forte HT Fil : capsule
- EQUIA Forte Coat : flacon ou unidose

Gamme de teintes

- 8 teintes : A1, A2, A3, A3.5, B1, B2, B3, C4



Situation initiale montrant des caries proximales

Photos avec l'aimable autorisation du Dr Zeynep Bilge Kütük, Turquie



Préparation et placement des matrices sectionnelles



Obturation avec EQUIA Forte HT Fil et couche finale d'EQUIA Forte HT Coat



Situation post-opératoire après photopolymérisation du vernis

Le meilleur choix pour chaque indication

Systèmes de restauration de longue durée Verre ionomère de haute viscosité Verre ionomère de faible viscosité Verre ionomère modifié par adjonction de résine Matériau photopolymérisable			POSTÉRIEURE							ANTÉRIEURE		AUTRES INDICATIONS				
			Classe I		Classe II			Classe V	Base (technique sandwich)	Classe III	Classe V	Reconstitution coronaradiculaire	Dents temporaires	Protection des sillons	Protection des surfaces radiculaires	Restaurations provisoires
			Petite, non soumise aux contraintes	Grande, soumise aux contraintes	Petite, non soumise aux contraintes	Petite, soumise aux contraintes	Grande, soumise aux contraintes*									
EQUIA Forte HT verre hybride haute densité			+++	+++	+++	+++	+++	+		++	+++	++		+	+	
EQUIA			+++	+++	+++	+++		++	+		+++	++	++		+	+
Fuji II LC			+					++	+++	+++	+++	++	+++			
Fuji TRIAGE														+++	+++	+++
Fuji IX GP			+		+			+	+++		+	++	+		+	+++
Fuji IX GP FAST			+		+			+	+++		+	++	++		+	+++
Fuji IX GP EXTRA			+		+			+	+++		+	++	++		++	+++
Fuji VIII GP										+++	+++				++	

* La préparation doit être réalisée à 1-1,5 mm des pointes des cuspides. Veuillez consulter le mode d'emploi.

** Ensemble d'indications pour la teinte rose.

EQUIA Forte HT

La solution de longue durée idéale pour les restaurations postérieures



- ✓ Classe I
- ✓ Classe II
- ✓ Classe V postérieure
- ✓ Reconstitution corono-radulaire
- ✓ Gérontologie
- ✓ Restauration dans le cadre de MIH

Fuji II LC

La solution de facilité par la photopolymérisation



- ✓ Pédiodontie
- ✓ Technique sandwich
- ✓ Classe III
- ✓ Classe V antérieure

Fuji TRIAGE

La meilleure protection sous forme liquide



- ✓ Désensibilisation dans le cadre de MIH
- ✓ Cavités profondes
- ✓ Scellement des sillons/fissures
- ✓ Dents enclavées
- ✓ Scellement des accès de cavités endodontiques
- ✓ Protection des surfaces radiculaires
- ✓ Restaurations provisoires

	EQUIA Forte HT	EQUIA	Fuji II LC		Fuji TRIAGE		Fuji IX GP		Fuji IX GP FAST	Fuji IX GP EXTRA		Fuji VIII GP	
Temps de travail (min) à 23 °C	1'30	1'15	3'15	3'45	1'40		2'00		1'15	1'15	2'00	1'30	1'30
Temps net de prise (min) à 37 °C	2'30	2'00	Photopolymérisation		2'30		2'20		2'00	2'00	2'20	2'10	2'10
Finition à partir du début du mélange (min) à	2'30	2'30			6'00*		6'00		3'00	2'30	6'00	6'00	
Durée de conservation (années)	Caps. - 2 Coat - 3	Caps. - 2 Coat - 3	2	3	2	3	2	3	2	2	3	2	Poudre - 3 Liquide - 2

4 min pour la teinte rose en ce qui concerne l'ensemble des indications

Lorsque l'esthétique
rencontre la longévité

Les composites de GC

- Gamme Essentia
- Gamme G-æniel
- Gamme GRADIA DIRECT
- everX Flow
- GRADIA CORE

La force unique des composites



Les composites sont
extrêmement
esthétiques

Le composite est le meilleur choix si l'on recherche un **matériau extrêmement esthétique** pour les restaurations antérieures ou les patients exigeants. Leur **translucidité** et leur **capacité de diffuser la lumière** leur permettent de se fondre naturellement dans la **structure dentaire adjacente** pour donner un résultat final parfait.



Les composites sont
extrêmement
solides

Les composites modernes affichent une **grande solidité** et sont capables de **résister aux forces masticatoires**. Ils sont également conçus pour **résister à l'usure** et conserver une surface lisse au fil du temps. Un autre avantage des composites est **l'usure moindre qu'ils provoquent aux dents antagonistes** par rapport aux matériaux en céramique.



Les composites sont
particulièrement
durables

Grâce à leurs excellentes propriétés physiques, les matériaux composites sont **extrêmement durables** et peuvent conserver leur **fonctionnalité** et leur **esthétique sur le long terme**. Le maintien d'une **hygiène satisfaisante** est toutefois nécessaire pour éviter l'accumulation de la plaque susceptible d'entraîner des caries secondaires.

Essentia® de GC

Composite universel radio-opaque photopolymérisable

La porte ouverte à la simplification.
Découvrez l'innovation esthétique.

Avantages principaux

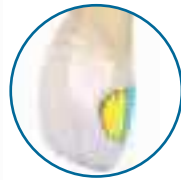
- **Choix intuitif de la teinte** grâce à une gamme simplifiée de 7 teintes.
- Résultats esthétiques remarquables facilités grâce au **concept de double stratification** qui vise à **imiter le processus naturel de vieillissement des dents**.
- **Conservation du brillant** grâce aux particules ultra-fines utilisées dans les teintes émail.
- **Manipulation de chaque teinte optimisée** pour son application (Dentines : plus souples, Universelle : condensable ...).
- Inventaire réduit : **7 seringues seulement** pour l'ensemble de vos cas.
- **Caractérisation possible** avec les modificateurs (Essentia Modifiers) pour une esthétique incomparable.

Gamme de teintes

- **3 teintes dentine** : claire (LD), moyenne (MD), foncée (DD) pour un mélange parfaitement homogène.
- **2 teintes émail** : claire (LE), foncée (DE) pour une translucidité et une opalescence optimales.
- **1 teinte universelle** (U) pour les restaurations postérieures mono-teinte.
- **1 base de masquage** (Masking Liner - ML) (mL) pour dissimuler les colorations.
- **4 modificateurs** (Modifiers - opalescent OM, noir BM, blanc WM, rouge-brun RBM) pour des effets particuliers.

« Imiter la nature avec un composite est un vrai challenge mais, avec Essentia, cela devient un jeu d'enfant : il suffit de se concentrer sur le façonnage correct de la dentine et de l'émail et de laisser le matériau se charger du reste. C'est tout simplement un système intelligent ».

Dr Javier Tapia Guadix, Espagne



Situation initiale



Préforme palatine avec LE
(émail - teinte claire)



Couche de dentine avec MD
(dentine - teinte moyenne)



Résultat final

Photographies reproduites avec l'aimable autorisation du Dr Javier Tapia Guadix, Espagne et du Prof. Marleen Peumans, Belgique

Essentia® HiFlo

Composite universel photopolymérisable
à fluidité élevée



Essentia® LoFlo

Composite universel photopolymérisable
à fluidité faible



Allez de l'avant avec Essentia Universal 1 teinte, 3 viscosités pour toutes les indications postérieures

Avantages principaux

- Une **teinte universelle (U)** disponible en **trois viscosités** (HiFlo, LoFlo, pâte).
- **Effet** magnifique d'un **mélange** naturellement homogène.
- Toutes les viscosités **recommandées, des cavités de classe I aux cavités de classe V**, y compris les cavités occlusales.
- **Excellentes propriétés physiques** pour toutes les viscosités, même la plus fluide.
- Le choix de votre **manipulation préférée** : HiFlo pour ses remarquables caractéristiques de mouillabilité et de fluidité, et LoFlo pour sa thixotropie exceptionnelle.
- **Stock restreint** puisqu'une teinte peut être utilisée pour toutes les indications postérieures.

Gamme de teintes

- **1 teinte universelle (U)**

« Les techniques minimalement invasives requièrent la préparation de très petites cavités et dans de tels cas cliniques, les composites fluides peuvent être très utiles. Alors qu'Essentia HiFlo peut pénétrer dans les puits, les sillons et les fissures les plus minimes, Essentia LoFlo est idéal pour les restaurations occlusales de plus grande taille grâce à sa viscosité thixotrope ».

Dr David Gerdolle, Suisse



Petites cavités de classe I



Restaurées avec Essentia HiFlo



Lésions non carieuses



Restaurées avec Essentia LoFlo

/// G-ænial® Anterior /// G-ænial® Posterior

Composites de restauration radio-opaques
photopolymérisables



L'art de créer des restaurations esthétiques invisibles et durables.
Appréciez la manipulation si aisée et l'homogénéité du mélange.

Avantages principaux

- **Manipulation sans effort** grâce à la viscosité fluide et non collante.
- Esthétique de haut niveau grâce à la **diffusion optimale de la lumière et du mélange.**
- **Souplesse d'utilisation** : de la simplicité d'une mono-teinte à la complexité de multiples teintes.
- Sélection de la teinte email **selon l'âge** du patient.
- La formule postérieure est plus condensable et radio-opaque pour **faciliter la mise en place et le suivi.**

Gamme de teintes

G-ænial Anterior :

- Teintes Standard : XBW (Extra Bleach White), BW (Bleach White), A1, A2, A3, A3.5, A4, B1, B2, B3, C3, CV (cervicale), CVD (cervicale, foncée)
- Teintes Inside (pour ajouter de l'opacité) : AO2, AO3, AO4
- Teintes Outside (pour remplacer l'émail) : JE (junior), AE (adulte), SE (senior), TE (translucide), IE (incisive), CVE (cervicale)

G-ænial Posterior :

- Teintes Standard : P-A1, P-A2, P-A3, P-A3.5
- Teintes Outside (pour remplacer l'émail) : P-JE (postérieure - junior), P-IE (postérieure - incisive)

« G-ænial Anterior est un matériau magnifique, très finement coloré et aisé à manipuler.
Il me permet de réaliser des restaurations antérieures parfaites ».

Dr Ulf Krueger Janson, Allemagne



Stratification multi-teinte avec G-ænial Anterior



Restauration invisible avec G-ænial Posterior



G-ænial® Universal Injectable

Matériau de restauration composite universel
haute résistance



Transformer votre façon de travailler Injecter !

Avantages principaux

- **Indiqué pour toutes les classes de cavités** (sans couche de composite additionnelle) grâce à une solidité exceptionnelle et une résistance élevée à l'usure.
- Aucune coulure : le matériau **conserve parfaitement sa forme** grâce à une thixotropie optimale.
- **Extrusion aisée** de la seringue et aucun écoulement incontrôlé au niveau de l'embout – pour un confort maximum.
- **Esthétique assurée** à long terme grâce à l'excellent maintien du brillant et à la stabilité des teintes.
- Embouts applicateurs pliables pour un **accès aisé à tout type de cavités**.
- Radio-opacité élevée pour un **suivi parfait**.

« G-ænial Universal Injectable est le matériau de choix pour toutes les indications de restauration. En plus de sa facilité de manipulation, il est doté d'une résistance exceptionnelle et d'une capacité de se fondre parfaitement dans les tissus dentaires naturels ».

Dr Ahmed Al-Jaff, Iraq

Gamme de teintes

16 teintes en 3 niveaux de translucidité :

- Teintes Standard : XBW (Extra Bleach White), BW (Bleach White), A1, A2, A3, A3.5, A4, B1, B2, CV (cervicale), CVD (cervicale foncée)
- Teintes Inside (pour ajouter de l'opacité) : AO2, AO3, AO4
- Teintes Outside (pour remplacer l'émail) : JE (junior), AE (adulte)



Cavité profonde initiale de classe II



Les embouts pliables sont très utiles pour le polissage.



Transformée en cavité de classe I



Situation finale après finition et polissage

Photographies reproduites avec l'aimable autorisation du Dr Javier Tapia Guadix, Espagne

G-ænial® Universal Flo

Composite injectable universel photopolymérisable

De la plus petite cavité de classe V à la plus grande restauration de classe II : fluidité contrôlée, résistance maximale !

Avantages principaux

- Matériau de restauration universel **hautement résistant** pour toutes les classes de cavités.
- Fluidité contrôlée pour une **parfaite adaptation**.
- Thixotropie optimale pour le **façonnage aisé des formes anatomiques**.
- Maintien remarquable du **brillant au fil du temps**.
- **Esthétique magnifique** grâce aux 15 teintes permettant un **mélange homogène exceptionnel**.

Gamme de teintes

15 teintes en 3 niveaux de translucidité :

- Teintes Standard : BW (Bleach White), A1, A2, A3, A3.5, A4, B1, B2, B3, C3, CV (cervicale)
- Teintes Inside (pour ajouter de l'opacité) : AO2, AO3
- Teintes Outside (pour remplacer l'émail) : JE (junior), AE (adulte)

« Un véritable matériau fluide pour chaque indication – propriétés mécaniques excellentes, utilisation facile, jolies teintes et technique de stratification sympathique ».

Dr Zbynek Mach, République Tchèque



Cavité initiale de classe V



Résultat final



Cavités initiales de classe I et de classe II



Résultat final

Photographies reproduites avec l'aimable autorisation du Dr Ulf Krueger-Jansen, Allemagne

Photographies reproduites avec l'aimable autorisation du Prof. Joseph Sabbagh, Liban

G-ænial® Flo X

Composite fluide radio-opaque photopolymérisable



De la protection parfaite des parois/fonds de cavité (lining) jusqu'aux préparations en tunnel de diamètre étroit : découvrez la base de l'esthétique suprême

Avantages principaux

- Viscosité optimale pour le **lining** et les **petites cavités**.
- Fluidité exceptionnelle pour une **parfaite adaptation** aux parois des cavités.
- **Suivi aisé** grâce à un niveau élevé de radio-opacité, même à faible épaisseur.
- Teintes opaques pour masquer les **colorations de fond de cavité**.
- Conception ergonomique des seringues pour une **application confortable et précise**.

Gamme de teintes

8 teintes en 2 niveaux de translucidité :

- Teintes Standard : A1, A2, A3, A3.5, A4, CV (cervicale)
- Teintes Inside (pour ajouter de l'opacité) : AO2, AO3

« L'utilisation de G-ænial Flo X est optimale avec G-ænial Posterior chez les patients présentant de nombreuses zones cariées. Il est idéal en raison de son niveau élevé de radio-opacité qui permet de détecter rapidement la formation de caries secondaires ».

Dr Frédéric Raux, France



G-ænial Flo X utilisé comme lining



G-ænial Flo X utilisé pour restaurer de petites cavités



Photographies reproduites avec l'aimable autorisation du Dr Mark Margolin, Suisse

Photographies reproduites avec l'aimable autorisation du Dr Par Nielsen, Suisse

GRADIA® DIRECT Anterior
GRADIA® DIRECT Posterior
GRADIA® DIRECT X

Composites de restauration photopolymérisables



La simplicité mono-teinte et l'invisibilité esthétique – prouvées

Avantages principaux

- **Esthétique naturelle invisible** grâce au magnifique effet caméléon.
- Des **preuves cliniques** depuis plus de dix ans.
- Confort de manipulation assurant une **facilité de mise en place** et de façonnage ainsi qu'un temps de **travail plus long**.
- Utilisation idéale tant dans les restaurations de type **mono-teinte que de type multi-teinte**.
- Présentation : version **antérieure** et version **postérieure**, ainsi que **GRADIA DIRECT X** pour un niveau plus élevé de radio-opacité.

« La prévisibilité, la facilité de l'adaptation et du façonnage ainsi que la qualité prouvée de GRADIA DIRECT permettent de parvenir au niveau de fiabilité et d'esthétique que mes patients attendent ».
Dr Michał Szewczyk, Pologne

Gamme de teintes

GRADIA DIRECT Anterior :

- Standard : XBW (Extra Bleach White), BW (Bleach White), A1, A2, A3, A3.5, A4, B1, B2, B3, C3, CV (cervicale), CVD (cervicale foncée)
- Teintes Inside (pour ajouter de l'opacité) : AO2, AO3, AO4
- Teintes Outside (translucides) : DT (foncée), CT (claire), GT (grise), NT (naturelle), WT (blanche), CVT (cervicale)

GRADIA DIRECT Posterior :

- Standard : P-A1, P-A2, P-A3, P-A3.5
- Teintes Outside (translucides) : P-WT (Postérieure - blanche), P-NT (Postérieure - naturelle)

GRADIA DIRECT X :

- X-A1, X-A2, X-A3, X-A3.5, X-AO2, X-WT (blanche translucide)



Fermeture d'un diastème avec GRADIA DIRECT ANTERIOR



Émail hypoplasique sur les incisives centrales, restauré avec GRADIA DIRECT ANTERIOR aux visites de rappel des 9^e et 12^e années.



Photographies reproduites avec l'aimable autorisation du Dr Serhat Köken, Turquie

Photographies reproduites avec l'aimable autorisation du Dr Javier Tapia Guadix, Espagne

GRADIA® DIRECT Flo

GRADIA® DIRECT LoFlo

Composites fluides photopolymérisables



Composites hybrides micro-chargés esthétiques pour des restaurations simples

Avantages principaux

- Deux viscosités adaptées à de **nombreuses indications** :
 - GRADIA DIRECT Flo (très fluide) est optimal pour le **lining, les contre-dépouilles ou les imperfections amélaire**.
 - GRADIA DIRECT LoFlo (haute viscosité fluide) est parfait pour obtenir la **stabilité de la mise en place sans coulure**.
- Composites fortement chargés pour une **solidité et une résistance à l'usure supérieures**.
- **Preuves cliniques** depuis plus de dix ans.
- Le mariage de la **facilité d'utilisation et de l'esthétique naturelle**.

Gamme de teintes

GRADIA DIRECT FLO ET GRADIA DIRECT LOFLO : 7 teintes en 2 niveaux de translucidité

- Teintes Standard : BW (Bleach White), A1, A2, A3, A3.5, CV (cervicale)
- Teinte Inside (pour ajouter de l'opacité) : AO3

« Souple et efficace, GRADIA DIRECT Flo offre une excellente mouillabilité et une grande capacité d'obturation des espaces les plus minimes, sans être trop fluide. Son application peut donc être totalement contrôlée, tant au fond des cavités (ce qui permet d'écartier le risque de vides) que lors de la réalisation de contention de dents mobiles ou le scellement des sillons et fissures ».

Dr Laurent Viard, France



Situation initiale



Préparation



Après application de GRADIA DIRECT LoFlo



Situation à la visite de rappel

everX Flow™

Composite fibro-renforcé pour le remplacement dentinaire



Fort de l'intérieur... La sous-structure composite la plus solide pour renforcer vos restaurations

Avantages principaux

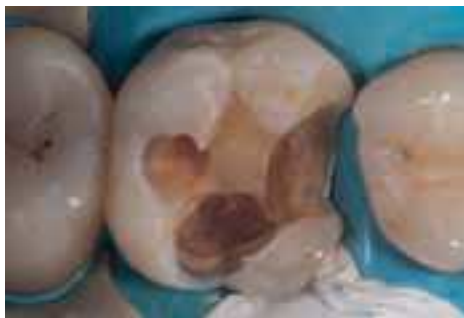
- Optimal **pour renforcer** les grandes restaurations grâce à l'effet **de renforcement des fibres**
- **Excellente résistance à la fracture** pour réduire le risque de fractures catastrophiques.
- Thixotropie parfaite pour **une adaptation & un placement facile**
- **Sans écoulement**, même en maxillaire
- **Procédure rapide** avec la teinte Bulk (épaisseur de couche jusqu'à 5,5mm)
- **Résultat esthétique excellent** avec la teinte Dentine (en couche de 2mm)
- Indiqué aussi bien pour le **remplacement dentinaire que pour les reconstitutions de moignon**

Gamme de teintes

- **Dentine**
- **Bulk** (Translucide)

« Fluide, facile à utiliser et biomimétique, everX Flow est un matériau de restauration unique capable d'émuler à la fois la dentine et la jonction dentino-émail (DEJ) en apportant l'élasticité et la ténacité de la dentine et la propriété unique de la DEJ en matière de résistance aux contraintes ».

Dr Mark Frater, Hongrie



Préparation de la cavité



Application de everX Flow (teinte Dentine)



Couche finale d'Essentia (teinte Universal)



Situation post-opératoire

GRADIA® CORE

Composite à polymérisation duale pour la reconstitution coronoradiculaire et le scellement de tenons

Système complet pour la reconstitution coronoradiculaire esthétique et le scellement de tenons en une seule séance

Avantages principaux

- Thixotropie optimale : s'écoule **sous pression** pour le scellement des tenons, **maintient sa forme** pour la reconstitution coronoradiculaire sans le recours à des préformes.
- **Technique simple** comportant un nombre minimal d'étapes pour un traitement en une seule séance.
- Sensation de taille similaire à celle de la dentine, pour une **facilité de finition** et des **bords lisses**.
- **Solidité suffisante** pour résister aux forces occlusales grâce à un taux de charges de 75 %.
- Module d'élasticité proche de celui de la dentine, pour **distribuer naturellement les contraintes** dans la structure dentaire.
- **Stabilité d'adhésion** grâce à la combinaison d'une polymérisation duale et d'une polymérisation de contact.

Gamme de teintes

- **Une teinte universelle**

« Le travail avec GRADIA CORE est extrêmement aisé car le matériau peut être utilisé tant pour sceller les tenons que pour effectuer une reconstitution coronoradiculaire. Il est ainsi possible d'obtenir une restauration monolithique très solide. Il offre également un gain de temps et d'argent car toute la procédure peut être réalisée à l'aide du même embout de mélange ! De plus, la dureté du matériau polymérisé est très proche de celle de la dentine et il est donc facile de préparer le moignon pour des restaurations indirectes sans pratiquer de rainures au niveau de l'interface entre la structure dentaire et le matériau de reconstitution coronoradiculaire ».

Dr Rosen Venelinov, Bulgarie



Essai d'ajustage du tenon



Application de GRADIA CORE SELF-ETCHING BOND



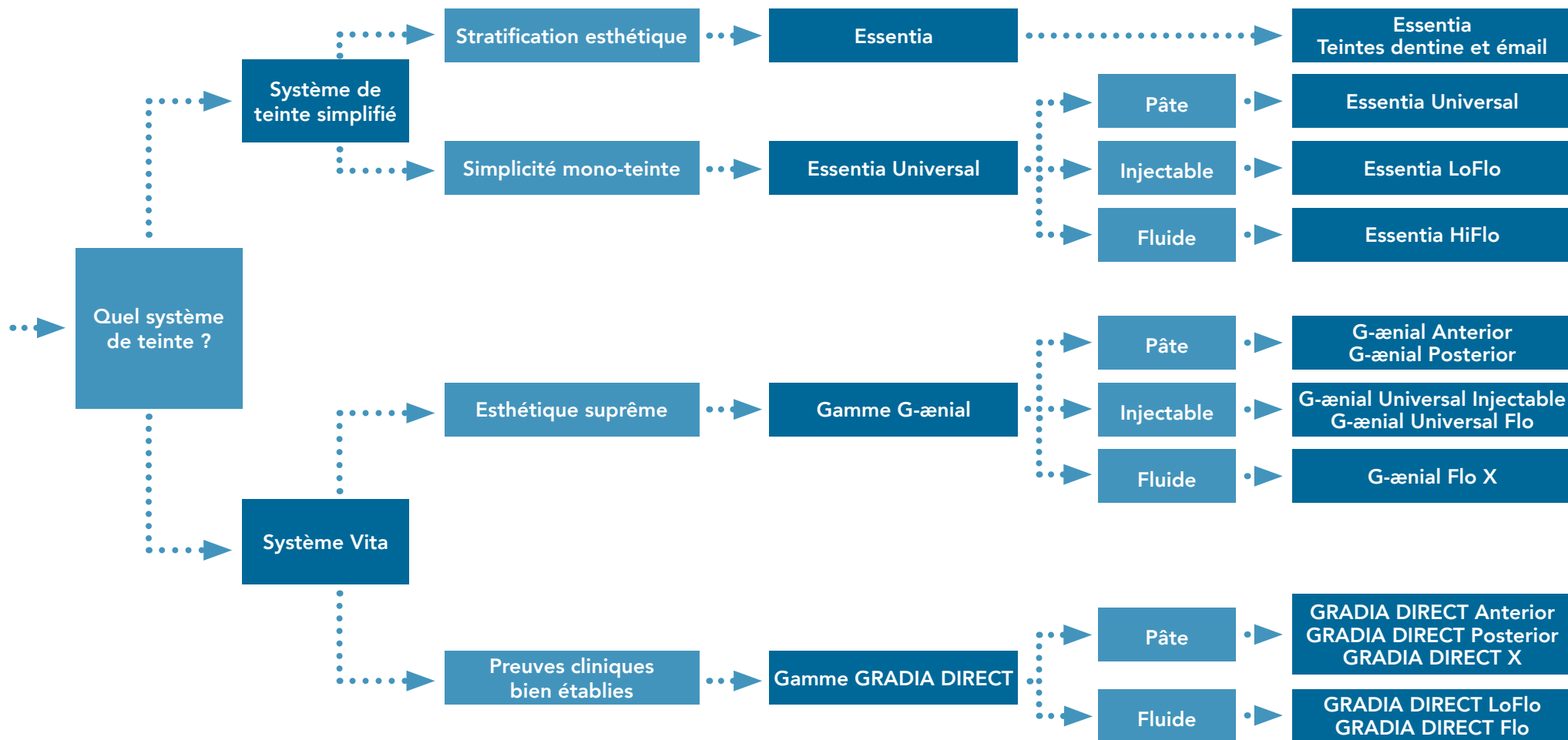
Application de GRADIA CORE dans le canal radiculaire



Préparation finale de la reconstitution coronoradiculaire

Photographies reproduites avec l'aimable autorisation du Prof. Emmanuel D'Incau, France

Le meilleur choix pour répondre à vos exigences



*Vita® est une marque déposée de Vita Zahnfabrik, Bad Sackingen, Allemagne.

		Viscosité	Composition	Indication principale	Administration par seringue	Volume de la seringue	Administration par unitips	Volume de l'unitip	Nombre de teintes	Taux de charge	Radioopacité	Profondeur de polymérisation	Temps de travail	Durée de conservation
Essentia	Essentia LD, MD, DD	Pâte	Micro-charges HDR - hybride	Universelle	✓	2mL	✓	0,16mL	3	76%	142%	1,5-2,0mm	240s	3 ans
	Essentia LE, DE, OM	Pâte	Charges ultra-fines - hybride	Universelle	✓	2mL	✓	0,16mL	2	81%	291%	2,5mm	220s	3 ans
	Essentia U	Pâte	Micro-charges HDR - hybride	Universelle	✓	2mL	✓	0,16mL	1	81%	252%	2,5mm	120s	3 ans
	Essentia ML	Injectable	Charges ultra-fines - hybride	Universelle	✓	2mL	-	-	1	69%	181%	1mm	70s	3 ans
	Essentia LoFlo	Injectable	Charges ultra-fines - hybride	Universelle	✓	2mL	-	-	1	69%	181%	2mm	70s	3 ans
	Essentia HiFlo	Fluide	Charges ultra-fines - hybride	Universelle	✓	2mL	-	-	1	69%	303%	2mm	75s	3 ans
G-ænial	G-ænial Anterior	Pâte	Micro-charges HDR - hybride	Antérieure	✓	2,7mL	✓	0,16mL	22	76%	142%	1,5-3,5mm	240s	3 ans
	G-ænial Posterior	Pâte	Micro-charges HDR - hybride	Postérieure	✓	2,7mL	✓	0,16mL	6	81%	252%	2,0-3,0mm	120s	3 ans
	G-ænial Universal Injectable	Injectable	Charges ultra-fines - hybride	Universelle	✓	1mL	✓	0,16mL	16	69%	252%	1,5-2,5mm	100s	3 ans
	G-ænial Universal Flo	Injectable	Charges ultra-fines - hybride	Universelle	✓	2mL	-	-	15	69%	181%	1,5-2,0mm	70s	3 ans
	G-ænial Flo X	Fluide	Charges ultra-fines - hybride	Universelle	✓	2mL	-	-	8	69%	303%	1,5-2,0mm	75s	3 ans
GRADIA DIRECT	GRADIA DIRECT Anterior	Pâte	Micro-hybride	Antérieure	✓	2,7mL	✓	0,16mL	22	73%	51%	1,5-3,5mm	270s	3 ans
	GRADIA DIRECT Posterior	Pâte	Micro-hybride	Postérieure	✓	2,7mL	✓	0,16mL	6	77%	131%	2,0-3,0mm	150s	3 ans
	GRADIA DIRECT X	Pâte	Micro-hybride	Postérieure	✓	2,7mL	✓	0,16mL	6	77%	214%	2,0-3,5mm	150s	3 ans
	GRADIA DIRECT LoFlo	Fluide	HDR - hybride	Universelle	✓	0,8mL	-	-	7	63%	130%	1,5-2,0mm	70s	3 ans
	GRADIA DIRECT Flo	Fluide	HDR - hybride	Universelle	✓	0,8mL	-	-	7	67%	185%	1,5-2,0mm	70s	3 ans
everX	everX Flow	Fluide	Renforcé de fibres	Universelle	-	2mL	✓	0,16mL	2	70%	223%	2,0-5,5mm	90s	3 ans
	everX Posterior	Pâte	Renforcé de fibres	Postérieure	-	-	✓	0,13mL	1	77%	290%	4mm	90s	2 ans

Il y a encore
beaucoup plus
à découvrir !



Les adhésifs et produits associés de GC

- D-Light Pro
- G-Premio BOND
- G-ænial Bond
- G-BOND
- everStick
- NEW METAL STRIPS
- EPITEX
- DIAPOLISHER PASTE
- GC Modeling Liquid



D-Light® Pro

Lampe à photopolymériser LED
à double longueurs d'onde



Photopolymériser. Protéger. Détecter.
Voir l'invisible grâce au mode de détection de D-Light® Pro

Avantages principaux

- Large spectre d'émission pour **polymériser efficacement tous les matériaux**, indépendamment de l'initiateur.
- **Mode haute puissance** pour une efficacité de polymérisation maximale pour tous les cas ordinaires.
- Mode basse puissance optimal pour **limiter la production de chaleur** à proximité de la pulpe.
- Mode de détection reposant sur la lumière violette pour **visualiser la plaque active, les micropercolations, les anciennes restaurations...**
- **Manipulation sans effort et confort maximal** grâce à une pièce à main compacte et légère.
- Pièce à main autoclavable et embout lumineux pour une **hygiène optimale**.

« Les informations visuelles supplémentaires que vous acquérez lorsque vous utilisez le mode de détection de D-Light® Pro pendant un examen, l'excavation de caries, l'élimination d'un composite et même une reconstruction en composite, est un ajout précieux aux modes de polymérisation ».

Dr Stephane Browet, Belgique

Caractéristiques techniques

Plage de longueurs d'onde

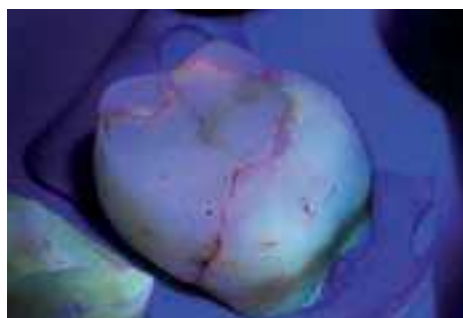
- Pics à 400-405 nm et 460-465 nm
- Polymérisation de matériaux photo-polymérisables par la lumière visible - Polymérisation dans une plage de longueurs d'onde de 400 à 480 nm.

Puissance de sortie

- Mode haute puissance : 1400 mW/cm²
- Mode basse puissance : 700 mW/cm²



Détection de la plaque active



Détection de micropercolations



Détection de restaurations sous lumière fluorescente



Évaluation des fissures

Photographies reproduites avec l'aimable autorisation du Dr Javier Tapia Guadix, Espagne

/// G-Premio BOND de GC

Adhésif universel photopolymérisable mono-composant

Découvrez l'agent de collage universel de GC : zéro compromis sur les performances – zéro compromis sur la manipulation

Avantages principaux

- Compatibilité avec **toutes les techniques de mordançage** (automordançage, mordançage sélectif ou mordançage total).
- Indiqué pour le collage direct, mais aussi pour le traitement de l'**hypersensibilité et les cas de réparation de restaurations**.
- **Performance optimale sur divers substrats** grâce à 3 monomères fonctionnels (4-MET, MDP et MDTP).
- Film extrêmement mince (3 µm) qui **minimise les risques de coloration**.
- **Aucune sensibilité post-opératoire** grâce à une excellente pénétration dans les tubuli dentinaires.
- Procédure **très simple**, peu sensible à la technique utilisée.
- **Aucune perte** grâce au long temps de travail et une fine canule distribuant jusqu'à 300 gouttes par flacon.

Présentations

- Flacon
- Dose unitaire

« Le collage prévisible sur les substrats dentaires a longtemps été une tâche pénible et subordonnée à la technique utilisée. G-Premio BOND a balayé ces problèmes pour toutes les interventions en technique directe et technique indirecte. Ce matériau est réellement fantastique ».

Dr Serhat Köken, Turquie



Mordançage sélectif de l'émail



Distribution de G-Premio BOND



Application de G-Premio BOND



Couche adhésive invisible

Photographies reproduites avec l'aimable autorisation du Dr Serhat Köken, Turquie

GC G-æniel® Bond

Adhésif mono-composant automordançant photopolymérisable



Avantages principaux

- Compatibilité avec les techniques d'**automordançage** et de **mordançage sélectif**.
- **Force d'adhésion durable** sur l'**émail et la dentine**.
- Excellente **adaptation marginale** au fil du temps, prouvée dans des tests indépendants.
- **Aucune sensibilité post-opératoire** en raison de l'absence de mordançage de la dentine.

Présentation

- Flacon



Mordançage sélectif facultatif de l'émail



Application de G-æniel Bond

Photographies reproduites avec l'aimable autorisation du Dr Stanisław Lassociński, Pologne

GC G-BOND

Adhésif mono-composant automordançant photopolymérisable



Avantages principaux

- Un seul flacon pour une **seule et unique application**.
- Procédure **extrêmement simple et rapide** peu sensible à la technique utilisée.
- Abondance de preuves cliniques démontrant les **excellentes performances au fil du temps**.
- Effet modéré du mordançage et composition sans méthacrylate de 2-hydroxyéthyle (HEMA) pour la meilleure **durabilité possible**.

Présentation

- Flacon
- Dose unitaire



Application en mode automordançage



Restaurations définitives

Photographies reproduites avec l'aimable autorisation du Dr Javier Tapia Guadix, Espagne

Solutions de renforcements en fibres pour la pratique dentaire au quotidien : minimalement invasives et d'un grand confort pour le patient

Avantages principaux

- **Solutions minimalement** invasives et réversibles, laissant la porte ouverte à **toutes les possibilités** de traitements ultérieurs.
- **Abondance de preuves cliniques** et de recherches in vitro à disposition.
- Propriétés **mécaniques exceptionnelles**.
- **Collage assuré par la structure unique brevetée** de réseau polymère interpénétrant (technologie IPN).
- Une **autre solution économique** pour remplacer les traitements en technique indirecte.

Indications

- **Bridges** en composite renforcé de fibres.
- Structures sophistiquées de tenons **radiculaires et de reconstitutions corono-radiculaires**.
- Contention de dents mobiles et traumatisées.
- Dispositifs orthodontiques de **rétenion**.

« J'entends des praticiens dentaires dire que le travail avec les fibres est ardu. Ils n'ont probablement jamais essayé everStick... Son utilisation est aisée et directe, il résiste extrêmement bien aux charges et permet de traiter les patients d'une façon minimalement invasive. Que demander de plus ? »

Dr Rudolf Novotny, Slovaquie



Bridge renforcé de fibres conçu avec everStickCB

Photographies reproduites avec l'aimable autorisation du Prof. Marleen Peumans, Belgique



Mise en place d'une contention renforcée de fibres conçue avec everStick PERIO

Photographies reproduites avec l'aimable autorisation du Dr Javier Tapia Guadix, Espagne



Tenon individualisé réalisé avec everStickPOST

Photographies reproduites avec l'aimable autorisation du Dr Anja Baraba, Croatie



Contention conçue avec everStickNET à la suite d'un traumatisme

Photographies reproduites avec l'aimable autorisation du Dr Rudolf Novotny, Slovaquie

NEW METAL STRIPS

Strips pour finition interproximales



Avantages principaux

- Matériau **extrêmement mince, flexible et résistant**.
- **Autoclavable** et facile à nettoyer.
- **4 grains différents** (extra-gros, gros, moyen, fin).

EPITEX

Strips de finition et polissage



Avantages principaux

- Matériau extrêmement **mince, flexible et résistant**.
- Système **très pratique de distribution**.
- **4 grains différents** (gros, moyen, fin, extra-fin) et strips matrices.



Utilisation d'EPITEX (grain moyen) pour la finition des faces interproximales.

Photographies reproduites avec l'aimable autorisation du Dr Javier Tapia Guadix, Espagne

DIAPOLISHER PASTE

Pâte à polir diamantée pour composite et céramique



Avantages principaux

- Optimale pour obtenir rapidement un **brillant final exceptionnel**.
- Efficace pour **prévenir le dépôt de la plaque et les colorations**.
- **Facile à laver** avec de l'eau.
- Agréable goût menthe pour le **confort du patient**.

GC Modeling Liquid

Liquide pour façonner les matériaux composites pour des restaurations directes



Avantages principaux

- Simplifie l'**application et le façonnage** des composites en technique directe.
- Assure une finition **plus lisse de la couche finale**.
- **Invisible** pour obtenir les meilleurs résultats esthétiques possible.



Application du composite Essentia à l'aide d'un pinceau humecté avec GC Modeling Liquid.

Photographies reproduites avec l'aimable autorisation du Dr Javier Tapia Guadix, Espagne et du Prof. Marleen Peumans, Belgique

Fuji II LC	
900018	GC Fuji II, LC Improved, 3-2 Pack (3 x 15g Powder, A2, A3, B3, 2 x (8g) 6.8ml Liquid)
000195	GC Fuji II, LC Improved, 15g Powder, A1
000196	GC Fuji II, LC Improved, 15g Powder, A2
000197	GC Fuji II, LC Improved, 15g Powder, A3
000198	GC Fuji II, LC Improved, 15g Powder, A3.5
000199	GC Fuji II, LC Improved, 15g Powder, A4
000200	GC Fuji II, LC Improved, 15g Powder, B2
000201	GC Fuji II, LC Improved, 15g Powder, B3
000202	GC Fuji II, LC Improved, 15g Powder, B4
000203	GC Fuji II, LC Improved, 15g Powder, C2
000204	GC Fuji II, LC Improved, 15g Powder, C4
000205	GC Fuji II, LC Improved, 15g Powder, D2
000206	GC Fuji II, LC Improved, 6.8ml (8g) Liquid
000137	GC Fuji II, LC Improved, 50 Capsules, Assortment (10 each of A4, B2, B3, C2, 5 each of B4, D2)
000138	GC Fuji II, LC Improved, 50 Capsules, A1
000139	GC Fuji II, LC Improved, 50 Capsules, A2
000140	GC Fuji II, LC Improved, 50 Capsules, A3
000141	GC Fuji II, LC Improved, 50 Capsules, A3.5
000142	GC Fuji II, LC Improved, 50 Capsules, A4
000143	GC Fuji II, LC Improved, 50 Capsules, B2
000144	GC Fuji II, LC Improved, 50 Capsules, B3
000145	GC Fuji II, LC Improved, 50 Capsules, B4
000146	GC Fuji II, LC Improved, 50 Capsules, C2
000147	GC Fuji II, LC Improved, 50 Capsules, C4
000148	GC Fuji II, LC Improved, 50 Capsules, D2

Fuji TRIAGE	
002490	GC Fuji TRIAGE, P/L Pink (15g Powder, 8ml (10g) Liquid, 5.7ml (6g)) + Dentin Conditioner
002491	GC Fuji TRIAGE, P/L White (15g Powder, 8ml (10g) Liquid, 5.7ml (6g)) + Dentin Conditioner
002495	GC Fuji TRIAGE, 50 Capsules, Pink
002496	GC Fuji TRIAGE, 50 Capsules, White

Fuji IX GP	
000153	GC Fuji IX, GP P/L Intro Package A3, 1-1 Pack (15g Powder, 6.4ml (8g) Liquid)
800002	GC Fuji IX, GP P/L, 3-2 Pack (3 x 15g Powder: A2, A3, B3, 2 x 6.4ml Liquid)
000158	GC Fuji IX GP, 15g Powder, A2
000159	GC Fuji IX GP, 15g Powder, A3
000160	GC Fuji IX GP, 15g Powder, A3.5
000161	GC Fuji IX GP, 15g Powder, B2
000162	GC Fuji IX GP, 15g Powder, B3
000163	GC Fuji IX GP, 15g Powder, C4
000164	GC Fuji IX GP, 6.4ml (8g) Liquid
000166	GC Fuji IX GP, 50 Capsules, A2
000167	GC Fuji IX GP, 50 Capsules, A3
000168	GC Fuji IX GP, 50 Capsules, A3.5
000169	GC Fuji IX GP, 50 Capsules, B2
000170	GC Fuji IX GP, 50 Capsules, B3
000171	GC Fuji IX GP, 50 Capsules, C4

Fuji IX GP FAST	
002022	GC Fuji IX GP FAST, 50 Capsules, A1
000212	GC Fuji IX GP FAST, 50 Capsules, A2
000213	GC Fuji IX GP FAST, 50 Capsules, A3
000214	GC Fuji IX GP FAST, 50 Capsules, A3.5
000215	GC Fuji IX GP FAST, 50 Capsules, B2
000216	GC Fuji IX GP FAST, 50 Capsules, B3
000217	GC Fuji IX GP FAST, 50 Capsules, C4

Fuji IX GP EXTRA	
002533	GC Fuji IX GP EXTRA, 50 Capsules, Assorted (10 each of A2, A3, A3.5, B1, B3)
002534	GC Fuji IX GP EXTRA, 50 Capsules, A1
002535	GC Fuji IX GP EXTRA, 50 Capsules, A2
002536	GC Fuji IX GP EXTRA, 50 Capsules, A3
002537	GC Fuji IX GP EXTRA, 50 Capsules, A3.5
002538	GC Fuji IX GP EXTRA, 50 Capsules, B1
002539	GC Fuji IX GP EXTRA, 50 Capsules, B2
002540	GC Fuji IX GP EXTRA, 50 Capsules, B3
002541	GC Fuji IX GP EXTRA, 50 Capsules, C4
005074	GC Fuji IX GP EXTRA, 1-1 Pack, A2 (15g Powder, 6.4ml Liquid)
005075	GC Fuji IX GP EXTRA, 1-1 Pack, A3 (15g Powder, 6.4ml Liquid)
005078	GC Fuji IX GP EXTRA, Powder 15g, A1
005079	GC Fuji IX GP EXTRA, Powder 15g, A2
005080	GC Fuji IX GP EXTRA, Powder 15g, A3
005081	GC Fuji IX GP EXTRA, Powder 15g, A3.5
005082	GC Fuji IX GP EXTRA, Powder 15g, B1
005083	GC Fuji IX GP EXTRA, Powder 15g, B2
005084	GC Fuji IX GP EXTRA, Powder 15g, B3
005085	GC Fuji IX GP EXTRA, Powder 15g, C4
005072	GC Fuji IX GP EXTRA, Liquid 15g / 6.4ml (8g)

Fuji VIII GP	
001870	GC Fuji VIII GP, P/L 1-1 Pack, A2 (15g Powder, 6.8ml (8g) Liquid)
001871	GC Fuji VIII GP, P/L 1-1 Pack, A3 (15g Powder, 6.8ml (8g) Liquid)
001872	GC Fuji VIII GP, P/L 1-1 Pack, A3.5 (15g Powder, 6.8ml (8g) Liquid)
001873	GC Fuji VIII GP, P/L 1-1 Pack, B2 (15g Powder, 6.8ml (8g) Liquid)
001874	GC Fuji VIII GP, P/L 1-1 Pack, B3 (15g Powder, 6.8ml (8g) Liquid)
001875	GC Fuji VIII GP, P/L 1-1 Pack, C4 (15g Powder, 6.8ml (8g) Liquid)
001882	GC Fuji VIII GP, 6.8ml (8g) Liquid
001869	GC Fuji VIII GP, 50 Capsules, Assortment (10 each of A2, A3, A3.5, B2, B3, C4)
001863	GC Fuji VIII GP, 50 Capsules, A2
001864	GC Fuji VIII GP, 50 Capsules, A3
001865	GC Fuji VIII GP, 50 Capsules, A3.5
001866	GC Fuji VIII GP, 50 Capsules, B2
001867	GC Fuji VIII GP, 50 Capsules, B3
001868	GC Fuji VIII GP, 50 Capsules, C4

Accessories	
000110	GC CAVITY CONDITIONER, 6g (5.7ml) Liquid
000120	GC DENTIN CONDITIONER, 25g (23.8ml) Liquid
000221	GC Fuji PLUS, 6.5ml (7g) Conditioner
002583	GC G-COAT PLUS, 4ml, Starter Kit
000026	GC Fuji VARNISH, 10.4ml (10g) Bottle
000176	GC Fuji COAT LC, 5.2ml (5g) Liquid
800120	GC CAPSULE Applier III, (1)
002559	GC CAPSULE Applier IV, (1)
000387	GC COCOA BUTTER, Tube of 10g

EQUIA Forte HT	
901574	GC EQUIA Forte HT, Intro Pack, 20 capsules A2 + 20 Unitdoses of EQUIA Forte Coat
901575	GC EQUIA Forte HT, Intro Pack, 20 capsules A3 + 20 Unitdoses of EQUIA Forte Coat
901576	GC EQUIA Forte HT, Intro Pack, 20 capsules B2 + 20 Unitdoses of EQUIA Forte Coat
901577	GC EQUIA Forte HT, Promo Pack, 100 capsules A2 + 1 bottle EQUIA Forte Coat 4mL
901578	GC EQUIA Forte HT, Promo Pack, 2x50 capsules A2-A3 + 1 bottle EQUIA Forte Coat 4mL
901579	GC EQUIA Forte HT, Promo Pack, 100 capsules A3 + 1 bottle EQUIA Forte Coat 4mL
901580	GC EQUIA Forte HT, Promo Pack, 2x50 capsules A3-B2 + 1 bottle EQUIA Forte Coat 4mL
901581	GC EQUIA Forte HT, Clinic Pack, 200 capsules A2 + 1 bottle EQUIA Forte Coat 4mL
901582	GC EQUIA Forte HT, Clinic Pack, 200 capsules A3 + 1 bottle EQUIA Forte Coat 4mL
901583	GC EQUIA Forte HT, Clinic Pack, 200 capsules B2 + 1 bottle EQUIA Forte Coat 4mL
901584	GC EQUIA Forte HT, Refill Pack, 50 capsules A1
901585	GC EQUIA Forte HT, Refill Pack, 50 capsules A2
901586	GC EQUIA Forte HT, Refill Pack, 50 capsules A3
901587	GC EQUIA Forte HT, Refill Pack, 50 capsules A3.5
901588	GC EQUIA Forte HT, Refill Pack, 50 capsules B1
901589	GC EQUIA Forte HT, Refill Pack, 50 capsules B2
901590	GC EQUIA Forte HT, Refill Pack, 50 capsules B3
901591	GC EQUIA Forte HT, Refill Pack, 50 capsules C4
901592	GC EQUIA Forte HT, Refill Assorted Pack (10 capsules each of A2, A3, A3.5, B1, B3)
901593	GC EQUIA Forte Coat, 4mL bottle
900959	GC EQUIA Forte Coat, 50 Unitdoses

EQUIA	
900603	GC EQUIA, Intro Pack, 50 Capsules, Assorted (10 each of A2, A3, A3.5, B1, B3) + EQUIA Coat 4mL
900555	GC EQUIA, Intro Pack, 50 Capsules, A2 + 1 Bottle EQUIA Coat 4mL
900556	GC EQUIA, Intro Pack, 50 Capsules, A3 + 1 Bottle EQUIA Coat 4mL
900559	GC EQUIA, Intro Pack, 50 Capsules, B2 + 1 Bottle EQUIA Coat 4mL
900661	GC EQUIA, Intro Pack, 50 Capsules, SW + 1 Bottle EQUIA Coat 4mL
900564	GC EQUIA, Promo Pack, 100 Capsules, A2 + 1 Bottle EQUIA Coat 4mL
900565	GC EQUIA, Promo Pack, 2 x 50 Capsules, A2 - A3 + 1 Bottle EQUIA Coat 4mL
900566	GC EQUIA, Promo Pack, 100 Capsules, A3 + 1 Bottle EQUIA Coat 4mL
900569	GC EQUIA, Promo Pack, 2 x 50 Capsules, B2 - A3 + 1 Bottle EQUIA Coat 4mL
900662	GC EQUIA, Promo Pack, SW + 1 Bottle EQUIA Coat 4mL
900857	GC EQUIA, Clinic Pack, 250 Capsules, A2 + 1 Bottle EQUIA Coat 6mL
900858	GC EQUIA, Clinic Pack, 250 Capsules, A3 + 1 Bottle EQUIA Coat 6mL
900859	GC EQUIA, Clinic Pack, 250 Capsules, B2 + 1 Bottle EQUIA Coat 6mL
004259	GC EQUIA Fil, Assorted Package, 50 Capsules (10 each of A2, A3, A3.5, B1, B3)
004260	GC EQUIA Fil, Single Shade Pack, 50 Capsules, A1
004261	GC EQUIA Fil, Single Shade Pack, 50 Capsules, A2
004262	GC EQUIA Fil, Single Shade Pack, 50 Capsules, A3
004263	GC EQUIA Fil, Single Shade Pack, 50 Capsules, A3.5
004264	GC EQUIA Fil, Single Shade Pack, 50 Capsules, B1
004265	GC EQUIA Fil, Single Shade Pack, 50 Capsules, B2
004266	GC EQUIA Fil, Single Shade Pack, 50 Capsules, B3
004267	GC EQUIA Fil, Single Shade Pack, 50 Capsules, C4
004738	GC EQUIA Fil, Single Shade Pack, 50 Capsules, SW
004268	GC EQUIA Coat, 4mL bottle

D-Light Pro	
901412	GC D-Light Pro Kit (Handpiece sleeve & electronic module, light-guide 8mm, battery packs x2, charging station, power supply, EU/UK adapters, hard eye-protection shield, soft eye-protection shields x3)
901413	D-Light Pro handpiece sleeve
901414	D-Light Pro battery pack
901415	D-Light Pro charging station
901416	D-Light Pro power supply & EU/UK adapters
901417	D-Light Pro hard eye-protection shield
900759	D-Light Pro high-strength light-guide 8mm
890380	D-Light Pro soft eye-protection shields (x10)

G-Premio BOND	
012687	GC G-Premio BOND Kit, 5mL Bottle + accessories
012688	GC G-Premio BOND 3-Bottle Pack, 5mL x3
012694	GC G-Premio BOND Bottle Refill, 5mL
009034	GC G-Premio BOND Unit Dose x50 pieces
009552	GC G-Premio BOND DCA 5mL liquid

G-aenial Bond	
011942	GC G-aenial Bond Kit, 5mL Bottle + accessories
011944	GC G-aenial Bond 3-Bottle Pack, 5mL x3
011947	GC G-aenial Bond Bottle Refill, 5mL

G-BOND	
002277	GC G-BOND Starter Kit, 5mL Bottle + accessories
002302	GC G-BOND Starter Kit, Unit Dose x50 pieces

everStick	
900819	GC everStick Starter Kit (8cm everStickC&B, 8cm everStickPERIO, 30cm² everStickNET, everStickPOST Ø1.2 x5, StickRESIN 5mL Bottle, G-aenial Universal Flo 2mL syringe, StickREFIX D, StickSTEPPER, StickCARRIER)

900835	GC everStick Intro Kit (8cm everStickC&B; 8cm everStickPERIO; StickREFIX D)
900836	GC everStick, COMBI Kit (8cm everStickC&B; 8cm everStickPERIO; 30cm² everStickNET; everStickPOST Ø1.2 x5, StickSTEPPER, StickREFIX D)

900833	GC everStickC&B, 2x12cm Refill
900834	GC everStickC&B, 1x8cm Refill
900818	GC everStickNET, 1x30cm² Refill
900822	GC everStickPERIO, 2x12cm Refill
900832	GC everStickPERIO, 1x8cm Refill
900831	GC everStickORTHO, 2x12cm Refill
900827	GC everStick POST Intro (posts Ø0,9 x5, posts Ø1,2 x5, posts Ø1,5 x5, StickRESIN 5mL Bottle)
900828	GC everStick POST, posts Ø0,9 Refill x10
900829	GC everStick POST, posts Ø1.2 Refill x10
900830	GC everStick POST, posts Ø1.5 Refill x10
900824	GC StickREFIX L (3+3 silicone instruments)
900825	GC Stick Stepper
900826	GC Stick Carrier
900823	GC StickRESIN, 5mL Bottle

NEW METAL STRIPS	
000267	GC Metal Strips, Assortment (All Grains), 12 x 1
000251	GC METAL STRIPS, Red Mesh (Rough Preparation), (4 x 3) x N° 200 Assortment
000255	GC METAL STRIPS, Blue Mesh (Preparation), (4 x 3) x N° 300 Assortment
000259	GC METAL STRIPS, Green Mesh (Finishing), (4 x 3) x N° 600 Assortment
000263	GC METAL STRIPS, Yellow Mesh (Polishing), (4 x 3) x N° 1000 Assortment
000268	GC METAL STRIPS, Red Mesh (Rough Preparation), 12 x N° 200
000269	GC METAL STRIPS, Blue Mesh (Preparation), 12 x N° 300
000270	GC METAL STRIPS, Green Mesh (Finishing), 12 x N° 600
000271	GC METAL STRIPS, Yellow Mesh (Polishing), 12 x N° 1000

EPITEX	
000404	GC EPITEX Starter Kit, Stand with Dispenser of each Grain
000409	GC EPITEX Refill, 10m, Translucent Matrix
000405	GC EPITEX Refill, 10m, Coarse (blue)
000407	GC EPITEX Refill, 10m, Medium (green)
000406	GC EPITEX Refill, 10m, Fine (grey)
000408	GC EPITEX Refill, 10m, X-Fine (pink)

DIAPOLISHER PASTE	
004415	GC DIAPOLISHER PASTE

Modeling Liquid	
012243	GC Modeling Liquid Refill, Bottle 6mL
900743	GC Composite Modeling Kit (Modeling Liquid 6mL, Gradia Brush Holder x2, Gradia Brush Flat x5, Gradia Brush Round x5, Mixing pads x1)

Essentia	
900963	GC Essentia, Starter Kit Syringe (Syringe 2mL of LD; MD; DD; LE; DE; U; ML + shade guide)
900991	GC Essentia, Starter Kit Unitip (5 unitips each of LD; MD; DD; LE; DE; U + Syringe 2mL ML + shade guide)
900981	GC Essentia, Modifier Kit (Syringe 2.4mL of RBM, BM, WM; Syringe 2mL OM)
900965	GC Essentia, Syringe 2mL (3.4g), LD
900966	GC Essentia, Syringe 2mL (3.4g), MD
900967	GC Essentia, Syringe 2mL (3.4g), DD
900968	GC Essentia, Syringe 2mL (3.8g), LE
900969	GC Essentia, Syringe 2mL (3.8g), DE
900970	GC Essentia, Syringe 2mL (4.0g), U
900971	GC Essentia, Syringe 2mL (3.4g), ML
900993	GC Essentia, Unitip 15x0.16mL (0.27g), LD
900994	GC Essentia, Unitip 15x0.16mL (0.27g), MD
900995	GC Essentia, Unitip 15x0.16mL (0.27g), DD
900996	GC Essentia, Unitip 15x0.16mL (0.30g), LE
900997	GC Essentia, Unitip 15x0.16mL (0.30g), DE
900998	GC Essentia, Unitip 15x0.16mL (0.32g), U
900983	GC Essentia, Syringe 2.4mL (2.5g), RBM
900984	GC Essentia, Syringe 2.4mL (2.5g), BM
900985	GC Essentia, Syringe 2.4mL (2.5g), WM
900986	GC Essentia, Syringe 2mL (3.8g), OM
Essentia HiFlo	
900739	GC Essentia HiFlo, Syringe 2mL (3.6g), U
Essentia LoFlo	
900741	GC Essentia LoFlo, Syringe 2mL (3.4g), U
G-æniel Anterior	
003909	GC G-æniel, Quick Start Kit Syringe (Syringes 2.7mL of A1, A2, A3, B2, JE, AE, IE + Shade Guide)
003908	GC G-æniel, Quick Start Kit Unitip (5 Unitips each of A1, A2, A3, B2, JE, AE, IE + Shade Guide)
003959	GC G-æniel Anterior, Syringe 2.7mL (4.7g), XBW
003939	GC G-æniel Anterior, Syringe 2.7mL (4.7g), BW
003940	GC G-æniel Anterior, Syringe 2.7mL (4.7g), A1
003941	GC G-æniel Anterior, Syringe 2.7mL (4.7g), A2
003942	GC G-æniel Anterior, Syringe 2.7mL (4.7g), A3
003943	GC G-æniel Anterior, Syringe 2.7mL (4.7g), A3.5
003944	GC G-æniel Anterior, Syringe 2.7mL (4.7g), A4
003960	GC G-æniel Anterior, Syringe 2.7mL (4.7g), B1
003945	GC G-æniel Anterior, Syringe 2.7mL (4.7g), B2
003946	GC G-æniel Anterior, Syringe 2.7mL (4.7g), B3
003947	GC G-æniel Anterior, Syringe 2.7mL (4.7g), C3
003948	GC G-æniel Anterior, Syringe 2.7mL (4.7g), CV
003949	GC G-æniel Anterior, Syringe 2.7mL (4.7g), CVD
003950	GC G-æniel Anterior, Syringe 2.7mL (4.7g), AO2
003951	GC G-æniel Anterior, Syringe 2.7mL (4.7g), AO3
003952	GC G-æniel Anterior, Syringe 2.7mL (4.7g), AO4
003953	GC G-æniel Anterior, Syringe 2.7mL (4.7g), JE
003954	GC G-æniel Anterior, Syringe 2.7mL (4.7g), AE
003955	GC G-æniel Anterior, Syringe 2.7mL (4.0g), TE
003956	GC G-æniel Anterior, Syringe 2.7mL (4.7g), IE
003957	GC G-æniel Anterior, Syringe 2.7mL (4.7g), SE
003958	GC G-æniel Anterior, Syringe 2.7mL (4.7g), CVE
003931	GC G-æniel Anterior, Unitip 10x0.16mL (0.28g), XBW
003919	GC G-æniel Anterior, Unitip 10x0.16mL (0.28g), BW
003911	GC G-æniel Anterior, Unitip 20x0.16mL (0.28g), A1
003912	GC G-æniel Anterior, Unitip 20x0.16mL (0.28g), A2
003913	GC G-æniel Anterior, Unitip 20x0.16mL (0.28g), A3
003914	GC G-æniel Anterior, Unitip 20x0.16mL (0.28g), A3.5
003920	GC G-æniel Anterior, Unitip 10x0.16mL (0.28g), A4
003932	GC G-æniel Anterior, Unitip 10x0.16mL (0.28g), B1
003921	GC G-æniel Anterior, Unitip 10x0.16mL (0.28g), B2
003922	GC G-æniel Anterior, Unitip 10x0.16mL (0.28g), B3
003923	GC G-æniel Anterior, Unitip 10x0.16mL (0.28g), C3
003916	GC G-æniel Anterior, Unitip 20x0.16mL (0.28g), CV
003924	GC G-æniel Anterior, Unitip 10x0.16mL (0.28g), CVD
003925	GC G-æniel Anterior, Unitip 10x0.16mL (0.28g), AO2
003915	GC G-æniel Anterior, Unitip 20x0.16mL (0.28g), AO3
003926	GC G-æniel Anterior, Unitip 10x0.16mL (0.28g), AO4
003927	GC G-æniel Anterior, Unitip 10x0.16mL (0.28g), JE
003917	GC G-æniel Anterior, Unitip 20x0.16mL (0.28g), AE
003928	GC G-æniel Anterior, Unitip 10x0.16mL (0.28g), TE
003918	GC G-æniel Anterior, Unitip 20x0.16mL (0.28g), IE
003929	GC G-æniel Anterior, Unitip 10x0.16mL (0.28g), SE
003930	GC G-æniel Anterior, Unitip 10x0.16mL (0.28g), CVE
003910	GC G-æniel Shade Guide
G-æniel Posterior	
003961	GC G-æniel Posterior, Syringe 2.7mL (5.5g), P-A1
003962	GC G-æniel Posterior, Syringe 2.7mL (5.5g), P-A2
003963	GC G-æniel Posterior, Syringe 2.7mL (5.5g), P-A3
003964	GC G-æniel Posterior, Syringe 2.7mL (5.5g), P-A3.5

003965	GC G-æniel Posterior, Syringe 2.7mL (5.5g), P-JE
003966	GC G-æniel Posterior, Syringe 2.7mL (5.5g), P-IE
003933	GC G-æniel Posterior, Unitip 20x0.16mL (0.33g), P-A1
003934	GC G-æniel Posterior, Unitip 20x0.16mL (0.33g), P-A2
003935	GC G-æniel Posterior, Unitip 20x0.16mL (0.33g), P-A3
003936	GC G-æniel Posterior, Unitip 20x0.16mL (0.33g), P-A3.5
003937	GC G-æniel Posterior, Unitip 20x0.16mL (0.33g), P-JE
003938	GC G-æniel Posterior, Unitip 20x0.16mL (0.33g), P-IE
G-æniel Universal Injectable	
901471	GC G-æniel Universal Injectable, Syringe 1mL (1.7g), XBW
901472	GC G-æniel Universal Injectable, Syringe 1mL (1.7g), BW
901473	GC G-æniel Universal Injectable, Syringe 1mL (1.7g), A1
901474	GC G-æniel Universal Injectable, Syringe 1mL (1.7g), A2
901475	GC G-æniel Universal Injectable, Syringe 1mL (1.7g), A3
901476	GC G-æniel Universal Injectable, Syringe 1mL (1.7g), A3.5
901477	GC G-æniel Universal Injectable, Syringe 1mL (1.7g), A4
901478	GC G-æniel Universal Injectable, Syringe 1mL (1.7g), B1
901479	GC G-æniel Universal Injectable, Syringe 1mL (1.7g), B2
901480	GC G-æniel Universal Injectable, Syringe 1mL (1.7g), CV
901481	GC G-æniel Universal Injectable, Syringe 1mL (1.7g), CVD
901482	GC G-æniel Universal Injectable, Syringe 1mL (1.7g), AO1
901483	GC G-æniel Universal Injectable, Syringe 1mL (1.7g), AO2
901484	GC G-æniel Universal Injectable, Syringe 1mL (1.7g), AO3
901485	GC G-æniel Universal Injectable, Syringe 1mL (1.7g), JE
901486	GC G-æniel Universal Injectable, Syringe 1mL (1.7g), AE
G-æniel Universal Flo	
004213	GC G-æniel Universal Flo, Syringe 2mL (3.4g), BW
004202	GC G-æniel Universal Flo, Syringe 2mL (3.4g), A1
004203	GC G-æniel Universal Flo, Syringe 2mL (3.4g), A2
004204	GC G-æniel Universal Flo, Syringe 2mL (3.4g), A3
004205	GC G-æniel Universal Flo, Syringe 2mL (3.4g), A3.5
004206	GC G-æniel Universal Flo, Syringe 2mL (3.4g), A4
004207	GC G-æniel Universal Flo, Syringe 2mL (3.4g), B1
004208	GC G-æniel Universal Flo, Syringe 2mL (3.4g), B2
004209	GC G-æniel Universal Flo, Syringe 2mL (3.4g), B3
004210	GC G-æniel Universal Flo, Syringe 2mL (3.4g), C3
004214	GC G-æniel Universal Flo, Syringe 2mL (3.4g), CV
004211	GC G-æniel Universal Flo, Syringe 2mL (3.4g), AO2
004212	GC G-æniel Universal Flo, Syringe 2mL (3.4g), AO3
004215	GC G-æniel Universal Flo, Syringe 2mL (3.4g), JE
004216	GC G-æniel Universal Flo, Syringe 2mL (3.4g), AE
G-æniel Flo X	
900711	GC G-æniel Flo X, Syringe 2mL (3.6g), A1
900712	GC G-æniel Flo X, Syringe 2mL (3.6g), A2
900713	GC G-æniel Flo X, Syringe 2mL (3.6g), A3
900714	GC G-æniel Flo X, Syringe 2mL (3.6g), A3.5
900715	GC G-æniel Flo X, Syringe 2mL (3.6g), A4
900716	GC G-æniel Flo X, Syringe 2mL (3.6g), CV
900717	GC G-æniel Flo X, Syringe 2mL (3.6g), AO2
900718	GC G-æniel Flo X, Syringe 2mL (3.6g), AO3
GRADIA DIRECT Anterior	
002039	GC Gradia Direct, Introductory Kit (Syringe 2.7mL of A2, A3, A3.5, AO3, CV, CT, P-A2 + Shade Guide)
001966	GC Gradia Direct, Introductory Kit (5 Unitips of each A2, A3, A3.5, AO3, CV, CT, P-A2 + Shade Guide)
002275	GC Gradia Direct, Anterior, Syringe 2.7mL (4g), XBW
002050	GC Gradia Direct, Anterior, Syringe 2.7mL (4g), BW
001988	GC Gradia Direct, Anterior, Syringe 2.7mL (4g), A1
001989	GC Gradia Direct, Anterior, Syringe 2.7mL (4g), A2
001990	GC Gradia Direct, Anterior, Syringe 2.7mL (4g), A3
001991	GC Gradia Direct, Anterior, Syringe 2.7mL (4g), A3.5
002042	GC Gradia Direct, Anterior, Syringe 2.7mL (4g), A4
002274	GC Gradia Direct, Anterior, Syringe 2.7mL (4g), B1
002043	GC Gradia Direct, Anterior, Syringe 2.7mL (4g), B2
002044	GC Gradia Direct, Anterior, Syringe 2.7mL (4g), B3
002045	GC Gradia Direct, Anterior, Syringe 2.7mL (4g), C3
001993	GC Gradia Direct, Anterior, Syringe 2.7mL (4g), CV
002048	GC Gradia Direct, Anterior, Syringe 2.7mL (4g), CVD
002046	GC Gradia Direct, Anterior, Syringe 2.7mL (4g), AO2
001992	GC Gradia Direct, Anterior, Syringe 2.7mL (4g), AO3
002047	GC Gradia Direct, Anterior, Syringe 2.7mL (4g), AO4
002053	GC Gradia Direct, Anterior, Syringe 2.7mL (4g), DT
002049	GC Gradia Direct, Anterior, Syringe 2.7mL (4g), CT
002052	GC Gradia Direct, Anterior, Syringe 2.7mL (4g), GT
001996	GC Gradia Direct, Anterior, Syringe 2.7mL (4g), NT
002051	GC Gradia Direct, Anterior, Syringe 2.7mL (4g), WT
002054	GC Gradia Direct, Anterior, Syringe 2.7mL (4g), CVT
002273	GC Gradia Direct, Anterior, Unitip 10x0.16mL (0.24g), XBW
001983	GC Gradia Direct, Anterior, Unitip 10x0.16mL (0.24g), BW
001967	GC Gradia Direct, Anterior, Unitip 20x0.16mL (0.24g), A1

001968	GC Gradia Direct, Anterior, Unitip 20x0.16mL (0.24g), A2
001969	GC Gradia Direct, Anterior, Unitip 20x0.16mL (0.24g), A3
001970	GC Gradia Direct, Anterior, Unitip 20x0.16mL (0.24g), A3.5
001976	GC Gradia Direct, Anterior, Unitip 10x0.16mL (0.24g), A4
002272	GC Gradia Direct, Anterior, Unitip 10x0.16mL (0.24g), B1
001977	GC Gradia Direct, Anterior, Unitip 10x0.16mL (0.24g), B2
001978	GC Gradia Direct, Anterior, Unitip 10x0.16mL (0.24g), B3
001979	GC Gradia Direct, Anterior, Unitip 10x0.16mL (0.24g), C3
001972	GC Gradia Direct, Anterior, Unitip 20x0.16mL (0.24g), CV
001982	GC Gradia Direct, Anterior, Unitip 10x0.16mL (0.24g), CVD
001980	GC Gradia Direct, Anterior, Unitip 10x0.16mL (0.24g), AO2
001971	GC Gradia Direct, Anterior, Unitip 20x0.16mL (0.24g), AO3
001981	GC Gradia Direct, Anterior, Unitip 10x0.16mL (0.24g), AO4
002040	GC Gradia Direct, Anterior, Unitip 20x0.16mL (0.24g), DT
001984	GC Gradia Direct, Anterior, Unitip 10x0.16mL (0.24g), CT
001986	GC Gradia Direct, Anterior, Unitip 10x0.16mL (0.24g), GT
001975	GC Gradia Direct, Anterior, Unitip 20x0.16mL (0.24g), NT
001985	GC Gradia Direct, Anterior, Unitip 10x0.16mL (0.24g), WT
001987	GC Gradia Direct, Anterior, Unitip 10x0.16mL (0.24g), CVT
GRADIA DIRECT Posterior	
002003	GC Gradia Direct, Posterior, Syringe 2.7mL (4.7g), P-A1
002004	GC Gradia Direct, Posterior, Syringe 2.7mL (4.7g), P-A2
002005	GC Gradia Direct, Posterior, Syringe 2.7mL (4.7g), P-A3
002006	GC Gradia Direct, Posterior, Syringe 2.7mL (4.7g), P-A3.5
002055	GC Gradia Direct, Posterior, Syringe 2.7mL (4.7g), P-WT
002008	GC Gradia Direct, Posterior, Syringe 2.7mL (4.7g), P-NT
001997	GC Gradia Direct, Posterior, Unitip 20x0.16mL (0.28g), P-A1
001998	GC Gradia Direct, Posterior, Unitip 20x0.16mL (0.28g), P-A2
001999	GC Gradia Direct, Posterior, Unitip 20x0.16mL (0.28g), P-A3
002000	GC Gradia Direct, Posterior, Unitip 20x0.16mL (0.28g), P-A3.5
002041	GC Gradia Direct, Posterior, Unitip 20x0.16mL (0.28g), P-WT
002002	GC Gradia Direct, Posterior, Unitip 20x0.16mL (0.28g), P-NT
GRADIA DIRECT X	
002601	GC Gradia Direct X, Syringe 2.7mL (5g), X-A1
002602	GC Gradia Direct X, Syringe 2.7mL (5g), X-A2
002603	GC Gradia Direct X, Syringe 2.7mL (5g), X-A3
002604	GC Gradia Direct X, Syringe 2.7mL (5g), X-A3.5
002607	GC Gradia Direct X, Syringe 2.7mL (5g), X-AO2
002605	GC Gradia Direct X, Syringe 2.7mL (5g), X-WT
002590	GC Gradia Direct X, Unitip 20x0.16mL (0.3g), X-A1
002591	GC Gradia Direct X, Unitip 20x0.16mL (0.3g), X-A2
002592	GC Gradia Direct X, Unitip 20x0.16mL (0.3g), X-A3
002593	GC Gradia Direct X, Unitip 20x0.16mL (0.3g), X-A3.5
002596	GC Gradia Direct X, Unitip 10x0.16mL (0.3g), X-AO2
002594	GC Gradia Direct X, Unitip 20x0.16mL (0.3g), X-WT
GRADIA DIRECT LoFlo	
002289	GC Gradia Direct LoFlo, Syringe 2x0.8mL (1.3g), A1
002290	GC Gradia Direct LoFlo, Syringe 2x0.8mL (1.3g), A2
002291	GC Gradia Direct LoFlo, Syringe 2x0.8mL (1.3g), A3
002292	GC Gradia Direct LoFlo, Syringe 2x0.8mL (1.3g), A3.5
002295	GC Gradia Direct LoFlo, Syringe 2x0.8mL (1.3g), AO3
002296	GC Gradia Direct LoFlo, Syringe 2x0.8mL (1.3g), CV
002298	GC Gradia Direct LoFlo, Syringe 2x0.8mL (1.3g), BW
GRADIA DIRECT Flo	
002278	GC Gradia Direct Flo, Syringe 2x0.8mL (1.5g), A1
002279	GC Gradia Direct Flo, Syringe 2x0.8mL (1.5g), A2
002280	GC Gradia Direct Flo, Syringe 2x0.8mL (1.5g), A3
002281	GC Gradia Direct Flo, Syringe 2x0.8mL (1.5g), A3.5
002284	GC Gradia Direct Flo, Syringe 2x0.8mL (1.5g), AO3
002285	GC Gradia Direct Flo, Syringe 2x0.8mL (1.5g), CV
002358	GC Gradia Direct Flo, Syringe 2x0.8mL (1.5g), BW
everX Flow	
012898	everX Flow, Syringe 2mL (3.7g), Bulk shade
012899	everX Flow, Syringe 2mL (3.7g), Dentin shade
everX Posterior	
005117	GC everX Posterior, 15x0.13mL (0.25g) Unitips
005273	GC everX Posterior, 50x0.13mL (0.25g) Unitips
GRADIA CORE	
900514	Gradia Core, Intro Package (Gradia Core Kit + Gradia Core Cartridge Dispenser)
003651	Gradia Core, Kit (Gradia Core cartridge 10mL, Self-etching Bond A (3mL) & B (1.5mL) + accessories)
003652	Gradia Core, Cartridge Refill 10mL + 20 GC Automix Tips for Endo
003653	Gradia Core, SE Bond Liquid A Refill, 3mL
003654	Gradia Core, SE Bond Liquid B Refill, 1.5mL
900511	Gradia Core, Cartridge Dispenser



GC EUROPE N.V.

Head Office
Siège social
Haasrode-Leuven 1240
Interleuvenlaan 33
B-3001 Leuven
Tél. +32.16.74.10.00
Fax. +32.16.40.48.32
info.gce@gc.dental
<http://www.gceurope.com>

GC Europe NV

Benelux Sales Department
Researchpark
Haasrode-Leuven 1240
Interleuvenlaan 33
B-3001 Leuven
Tél. +32.16 74.18.60
info.benelux@gc.dental
<http://benelux.gceurope.com>

GC AUSTRIA GmbH

Swiss Office
Zürichstrasse 31
CH-6004 Luzern
Tél. +41.41.520.01.78
Fax. +41.41.520.01.77
info.switzerland@gc.dental
<http://switzerland.gceurope.com>



'GC'